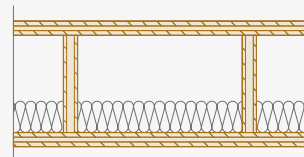




2

FR Planchers

IT Solai



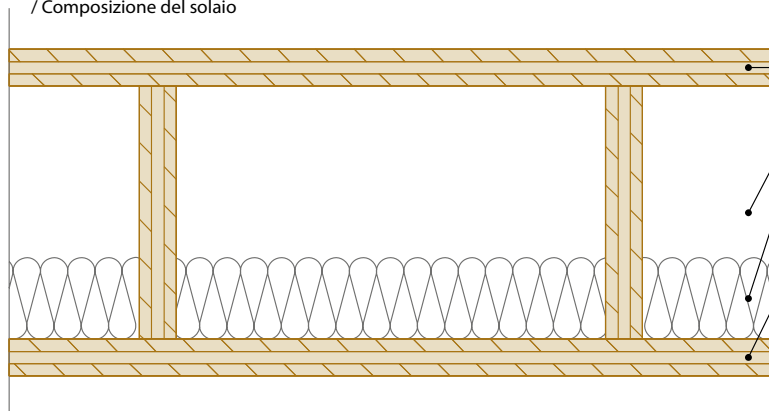
NOVATOP 





## COMPOSITION DU PLANCHER

/ Composizione del solaio

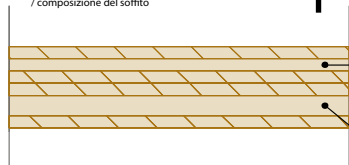
**A – PANNEAU SUPÉRIEUR / Pannello superiore NOVATOP ELEMENT**

B – VIDE D’AIR / Camera d’aria

C – ISOLANT FIBRE DE BOIS ( $\lambda = 0,036 \text{ W/mK}$ ) (STEICOflex036) / Pannello fibra di legno  
// ISOLATION MINÉRALE / Isolamento minerale**D – PANNEAU INFÉRIEUR / Pannello inferiore NOVATOP ELEMENT**

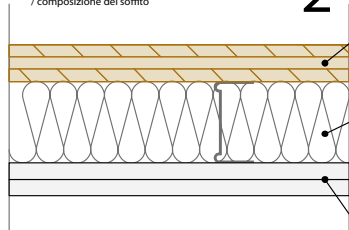
## COMPOSITION DE LA SOUS-FACE 1

/ composizione del soffitto

**D – PANNEAU INFÉRIEUR / Pannello inferiore NOVATOP ELEMENT****D – PANNEAU INFÉRIEUR / Pannello inferiore NOVATOP ELEMENT**

## COMPOSITION DE LA SOUS-FACE 2

/ composizione del soffitto

**D – PANNEAU INFÉRIEUR / Pannello inferiore NOVATOP ELEMENT**C – ISOLANT FIBRE DE BOIS ( $\lambda = 0,036 \text{ W/mK}$ ) (STEICOflex036) / Pannello fibra di legno  
// ISOLATION MINÉRALE / Isolamento minerale

F – PLAQUE FIBRE-GYPSE / Lastra gessofibra (FERMACELL)



F 200			Element	1	2
Dimensions [mm] / Dimensioni	NOVATOP ELEMENT	Panneau supérieur / Pannello superiore	A	27	27
		Vide d’air / Camera d’aria	B	186	153
		Isolation / Isolamento	C		50
		Panneau inférieur / Pannello inferiore	D	27	27
		Panneau inférieur / Pannello inferiore	D		33
	Isolation / Isolamento	C			40
	Plaque fibre-gypse / Lastra gessofibra	F			30
	Epaisseur totale de la enveloppes / Spessore totale della struttura	$\Sigma$	240	240	270
	Résistance au feu / Resistenza al fuoco	REI [min]	45	60	90
	Laboratoire / Analisi in laboratorio STN EN 1365-2: 2001	Numero de protocole / Nr. protocollo	FIRES-FR-175 -07-AUNS	FIRES-FR-173 -07-AUNS	Défini par le calcul / Determinato tramite calcolo

PLANCHER – VARIANTES DE LA COMPOSITION EN SOUS-FACE  
Solaio – Alternative della composizione della vista inferiore

F 200

NOVATOP

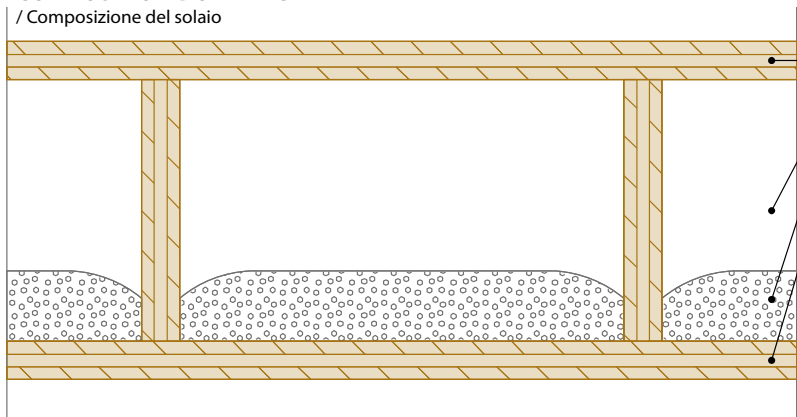


# I – 02 STRUCTURE DES ENVELOPPES / Composizione delle strutture

COUPE VERTICALE / Sezione verticale

## COMPOSITION DU PLANCHER

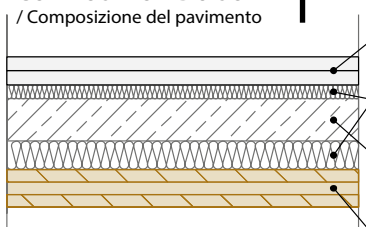
/ Composizione del solaio



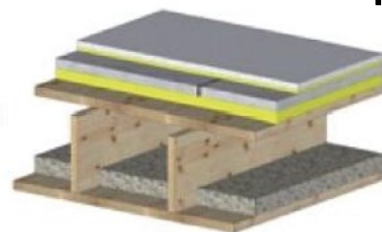
- D – PANNEAU SUPÉRIEUR / Pannello superiore NOVATOP ELEMENT**
- E – LAME D’AIR / Camera d’aria**
- F – GRAVIER CALCAIRE / Graniglia di calcare**
- G – PANNEAU DE BASE / Pannello inferiore NOVATOP ELEMENT**

## COMPOSITION DU SOL 1

/ Composizione del pavimento

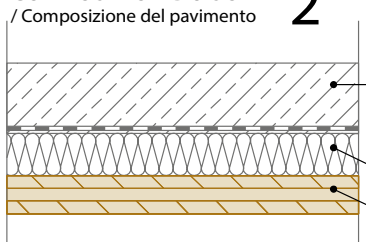


- A – DALLE DE SOL FERMACELL, \*OSB / Componente di pavimentazione FERMACELL, \*OSB**
- B – Steico Isorel 8 mm / Steico Isorel 8 mm**
- C – CHAPE CIMENT [90 kg/m<sup>2</sup>], \* PLAQUE EN BÉTON, Piastrelle in cemento [90 kg/m<sup>2</sup>], \* pannello in cemento**
- D – PANNEAU SUPÉRIEUR / Pannello superiore NOVATOP ELEMENT**



## COMPOSITION DU SOL 2

/ Composizione del pavimento



- C – CHAPE CIMENT [90 kg/m<sup>2</sup>], \* PLAQUE EN BÉTON, Piastrelle in cemento [90 kg/m<sup>2</sup>], \* pannello in cemento**
- B – Steico Therm SD / Steico Therm SD**
- D – PANNEAU SUPÉRIEUR / Pannello superiore NOVATOP ELEMENT**



F 201			1	1	2	
Dalle de sol FERMACELL, *OSB / Componente di pavimentazione Fermacell, *OSB		A	20	22*		
Steico Isorel 8 mm / Steico Isorel 8 mm		B	8	8		
Chape ciment [90 kg/m <sup>2</sup> ], * Plaque en béton / Piastrelle in cemento [90 kg/m <sup>2</sup> ], * pannello in cemento		C	38	38	50*	
Steico Therm SD / Steico Therm SD		B	20	20	40*	
Dimensions [mm] / Dimensioni	NOVATOP ELEMENT	Panneau supérieur / Pannello superiore	D	27	27	27
		Vide d’air / Camera d’aria	E			
		Gravier calcaire / Graniglia di calcare (kg/m <sup>2</sup> )	F			40
		Panneau inférieur / Pannello inferiore	G	27	27	27
Epaisseur totale de la enveloppes / Spessore totale della struttura		Σ	326	328	290	
Isolation acoustique / Potere fonoisolante per via aerea		Rw [dB]	52	50	58	
Atténuation bruits de chocs / Indice di valutazione del livello di rumore di calpestio		Ln, w [dB]	66	65	67	
Laboratoire / Analisi in laboratorio ČSN EN ISO 140-3: 1995, ČSN EN ISO 140-6: 2000		Numero de protocole / Nr. protocollo	CSI 142/08	CSI 142/08	CSI 145/08	

F 201

PLANCHER – VARIANTES DE LA COMPOSITION EN SOL  
Solaio – Alternative della composizione della vista inferiore

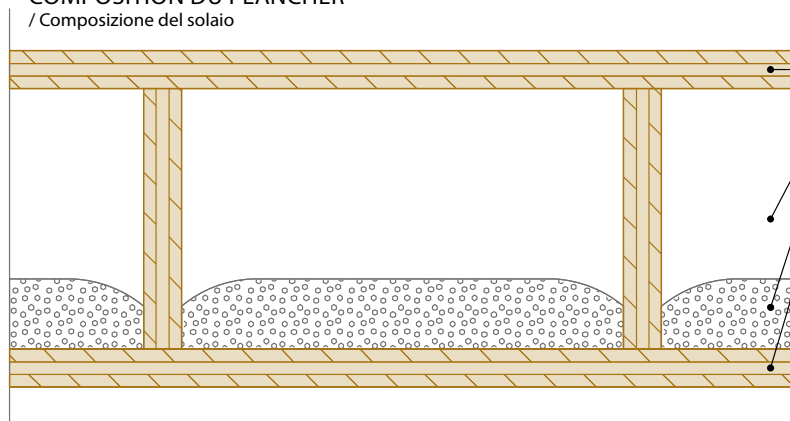


NOVATOP



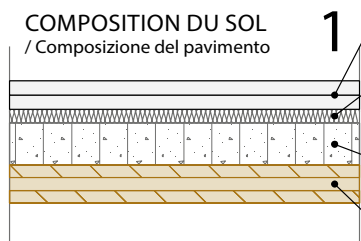
COUPE VERTICALE / Sezione verticale

COMPOSITION DU PLANCHER  
/ Composizione del solaio

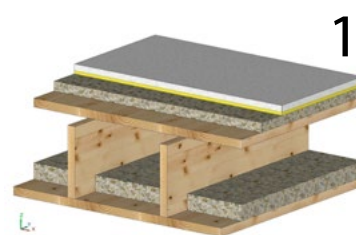


- D – PANNEAU SUPÉRIEUR**  
/ Pannello superiore  
**NOVATOP ELEMENT**
- E – LAME D’AIR**  
/ Camera d’aria
- F – Gravier calcaire**  
/ Graniglia di calcare
- G – Panneau de base / Pannello inferiore**  
**NOVATOP ELEMENT**

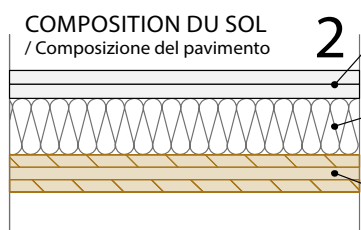
COMPOSITION DU SOL  
/ Composizione del pavimento



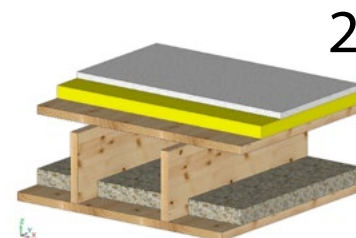
- 1** **A – DALLE DE SOL FERMACELL, \*OSB**  
/ Componente di pavimentazione FERMACELL, \*OSB
- B – STEICOtherm, \*STEPROCK HD**  
/ STEICOtherm, \*Steprock HD
- C – Granules pour nids d’abeille FERMACELL**  
/ Granulare FERMACELL
- D – PANNEAU SUPÉRIEUR / Pannello superiore**  
**NOVATOP ELEMENT**



COMPOSITION DU SOL  
/ Composizione del pavimento



- 2** **A – DALLE DE SOL FERMACELL, \*OSB**  
/ Componente di pavimentazione FERMACELL, \*OSB
- B – STEICOtherm, \*STEPROCK HD**  
/ STEICOtherm, \*Steprock HD
- D – PANNEAU SUPÉRIEUR / Pannello superiore**  
**NOVATOP ELEMENT**



F 202			Element	Element	1	1	1	2	2	
Dalle de sol FERMACELL, *OSB / Componente di pavimentazione FERMACELL, *OSB		A			20	22*	20	20	30*	
STEICO Therm, *Steprock HD / STEICOtherm, *Steprock HD		B			40	40	8	40	30*	
Granules pour nids d’abeille FERMACEL / Granulare FERMACEL		C			30	30	60			
Dimensions [mm] / Dimensioni	NOVATOP ELEMENT	Panneau supérieur / Pannello superiore	D	27	27	27	27	27	27	
		Vide d’air / Camera d’aria	E							
		Gravier calcaire / Graniglia di calcare (kg/m <sup>2</sup> )	F		40	40	40		80	40
		Panneau inférieur / Pannello inferiore	G	27	27	27	27	27	27	27
Epaisseur totale de la enveloppes / Spessore totale della struttura		Σ	240	200	290	292	328	220	260	
Isolation acoustique / Potere fonoisolante per via aerea		Rw [dB]	27	36	62	62	59	60	55	
Atténuation bruits de chocs / Indice di valutazione del livello di rumore di calpestio		Ln, w [dB]	93	88	54	56	60	62	58	
Laboratoire/ Analisi in laboratorio ČSN EN ISO 140-3: 1995, ČSN EN ISO 140-6: 2000		Numero de protocole / Nr. protocollo	CSI 317/07	CSI 318/07	CSI 144/08	CSI 144/08	CSI 143/08	CSI 146/08	CSI 319/07	



PLANCHER – VARIANTES DE LA COMPOSITION EN SOL  
Solaio – Alternative della composizione del pavimento

F 202

NOVATOP