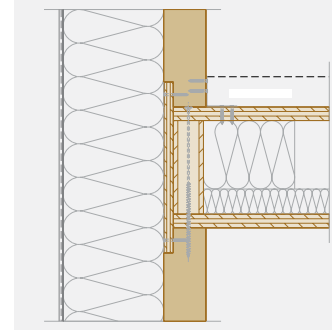


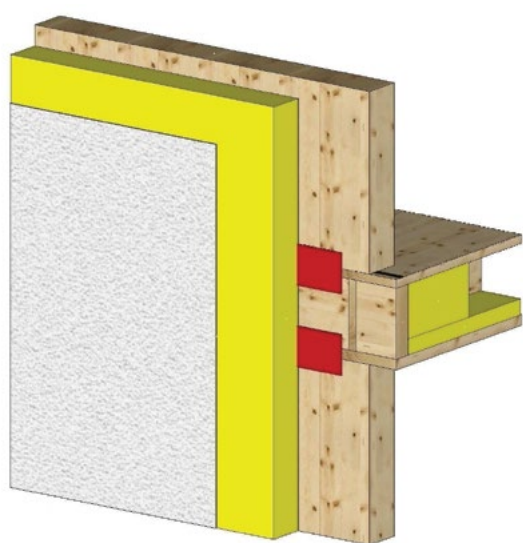
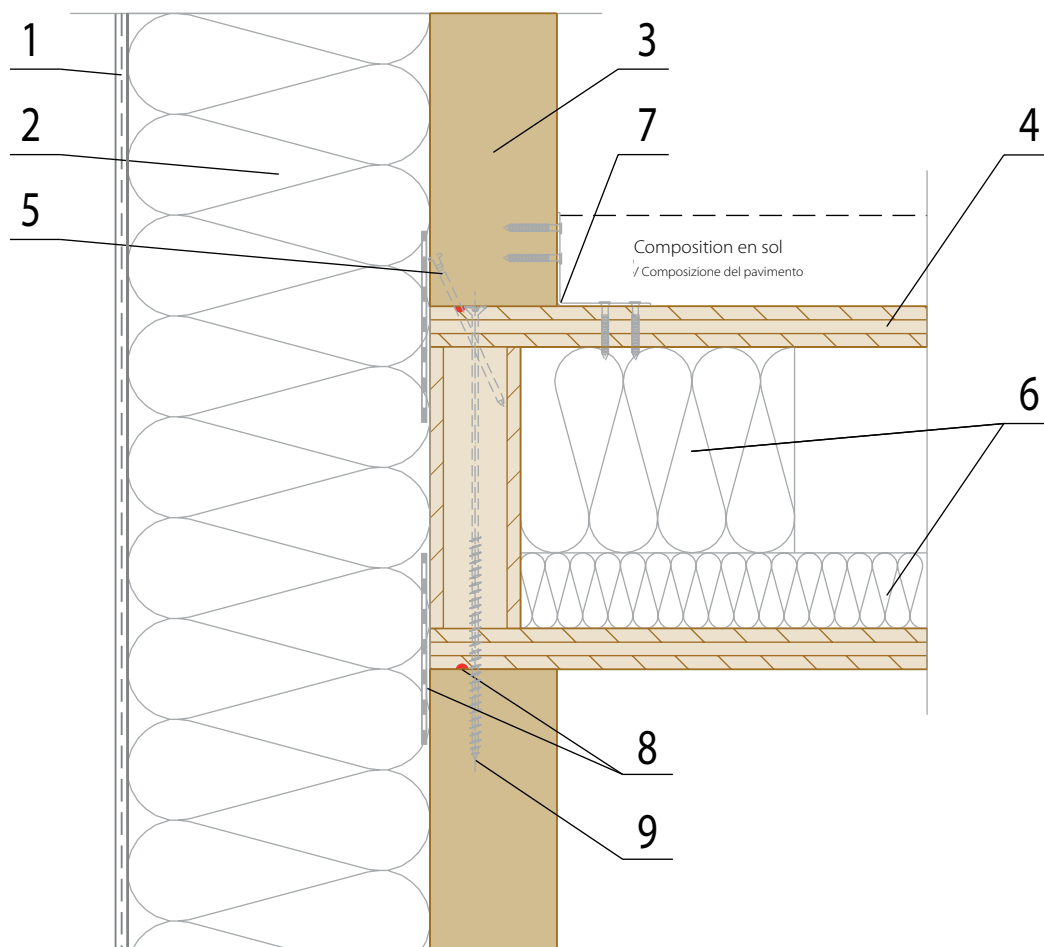


FR Jonction des planchers

IT Giunti dei solai



NOVATOP 

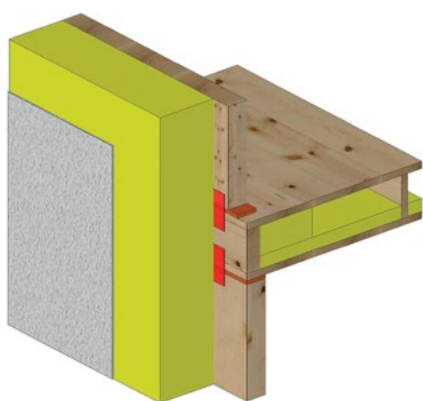
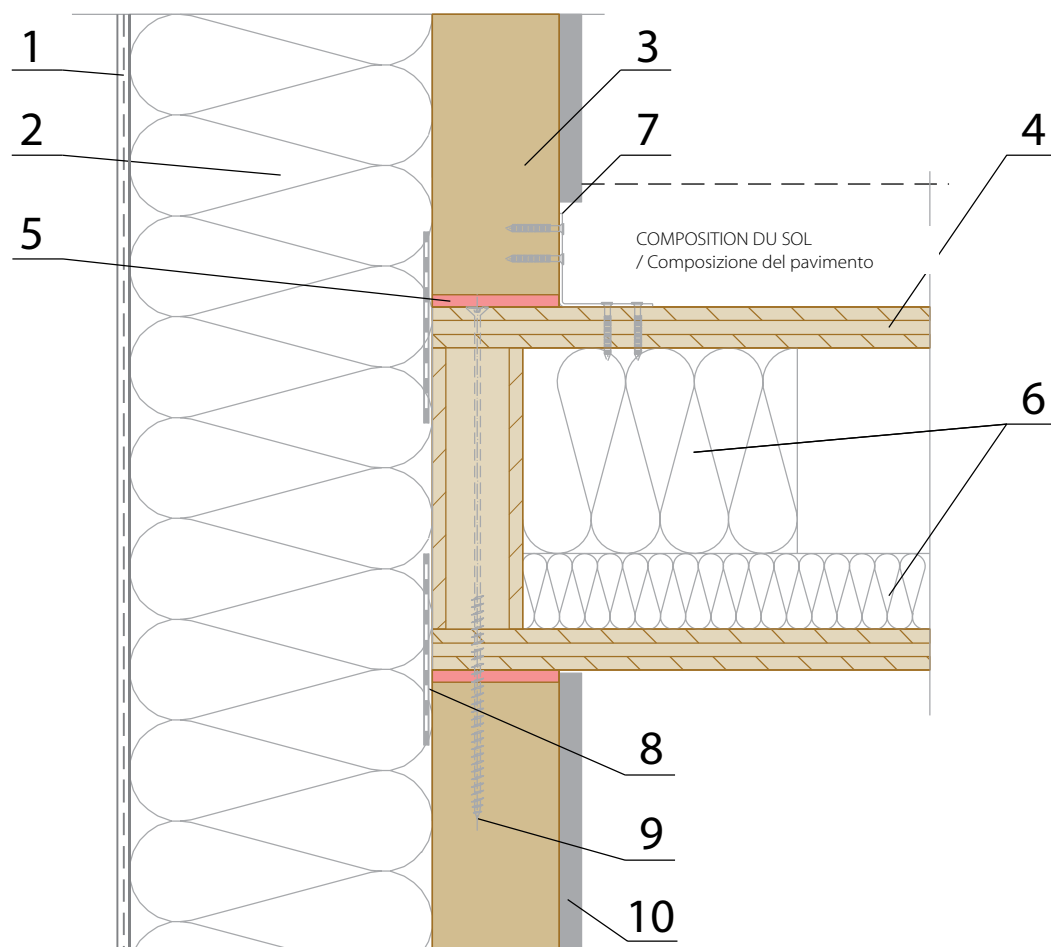
**Légende / Legenda :**

1. FAÇADE AVEC ENDUIT / Scialbatura
2. PANNEAU EN FIBRE DE BOIS ($\lambda = 0,043 \text{ W/mK}$, $q=190 \text{ kg/m}^3$) (STEICOprotect TYP L) / Pannello fibra di legno // ISOLATION MINÉRALE ($\lambda = 0,040 \text{ W/mK}$, $q=100 \text{ kg/m}^3$) (ISOVER - TF PROFIL) / Isolamento minerale
3. **MUR EN BOIS MASSIF / Parete in legno massiccio NOVATOP SOLID**
4. **PLANCHER / Solaio NOVATOP ELEMENT**
5. POINTE / Chiodo
6. PANNEAU EN FIBRE DE BOIS ($\lambda = 0,040 \text{ W/mK}$, $q=50 \text{ kg/m}^3$) (STEICOflex) / Pannello fibra di legno
7. ÉQUERRE / Angolare
POINTE CRANTÉ, VIS / Chiodo anelato, Vite
8. JOINT POUR ÉTANCHÉITÉ À L'AIR / Lavorazione ermetica del giunto
9. VIS / Vite

JONCTION MUR EXTÉRIEUR/PLAFOND – FE
Giunto della parete esterna con solaio - FC

ND 201

NOVATOP

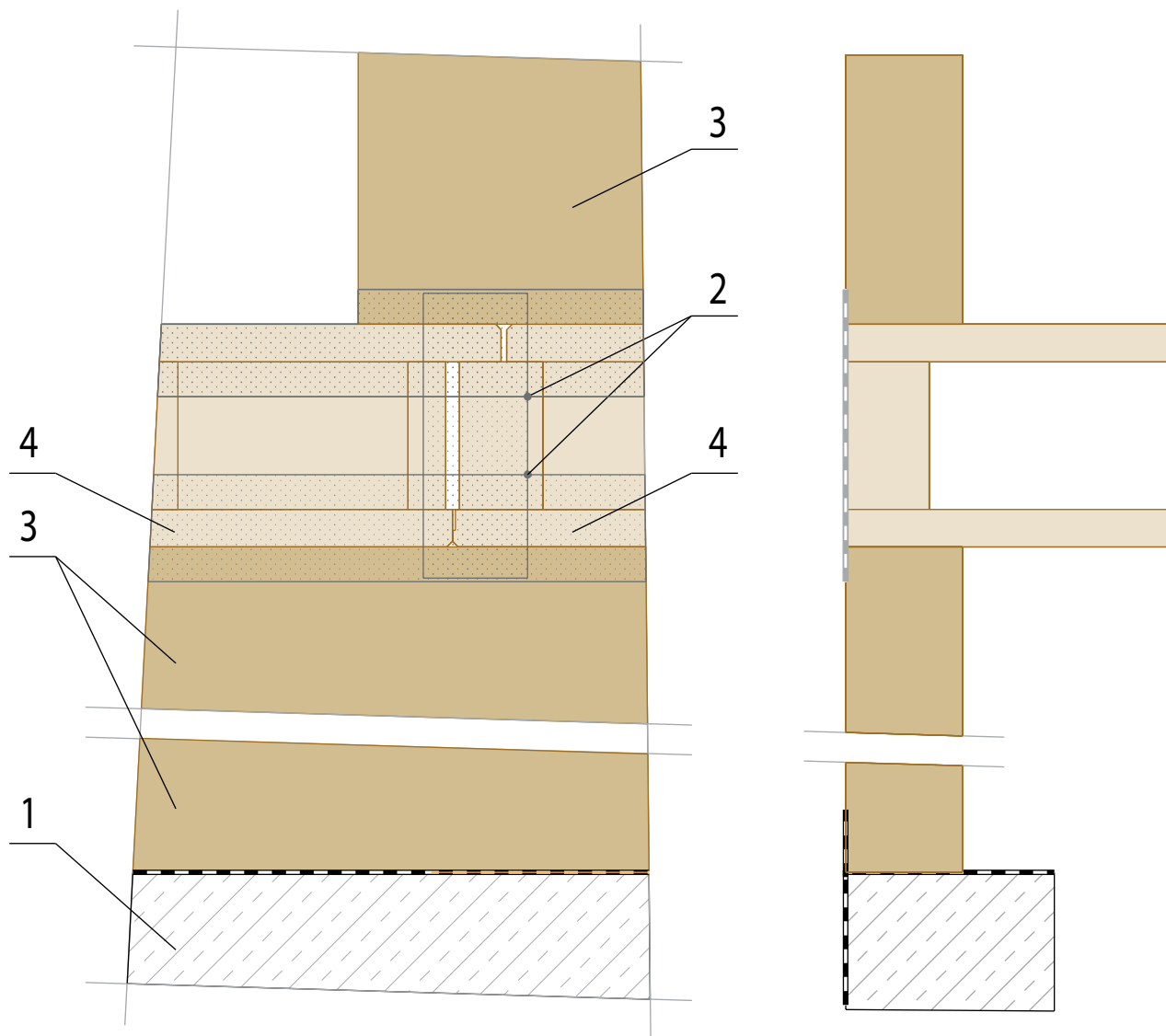


Légende / Legenda :

1. FAÇADE AVEC ENDUIT / Scialbatura
2. PANNEAU EN FIBRE DE BOIS ($\lambda = 0,043 \text{ W/mK}$, $q=190 \text{ kg/m}^3$)
(STEICoprotect TYP L) / Pannello fibra di legno
//ISOLATION MINÉRALE ($\lambda = 0,040 \text{ W/mK}$, $q=100 \text{ kg/m}^3$)
(ISOVER - TF PROFIL) / Isolamento minerale
3. **MUR EN BOIS MASSIF / Parete in legno massiccio**
NOVATOP SOLID
4. **PLANCHER / Solaio NOVATOP ELEMENT**
5. PROFIL ACOUSTIQUE / Profilo acustico
6. POINTE / Chiodo
7. PANNEAU EN FIBRE DE BOIS ($\lambda = 0,040 \text{ W/mK}$, $q=50 \text{ kg/m}^3$)
(STEICOflex) / Pannello fibra di legno
8. ÉQUERRE / Angolare
POINTE CRANTÉ, VIS / Chiodo anelato, Vite
9. JOINT POUR ÉTANCHÉITÉ À L'AIR
/ Lavorazione ermetica del giunto
10. VIS / Vite

ND 201a

JONCTION MUR EXTÉRIEUR AVEC LE PROFIL ACOUSTIQUE - FE
Giunto della parete con profilo acustico - FC



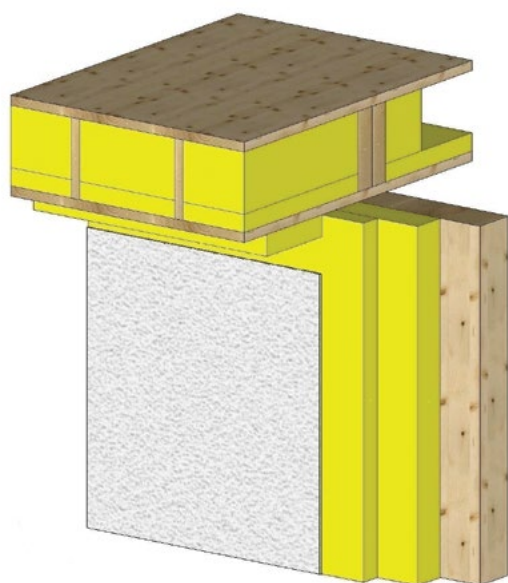
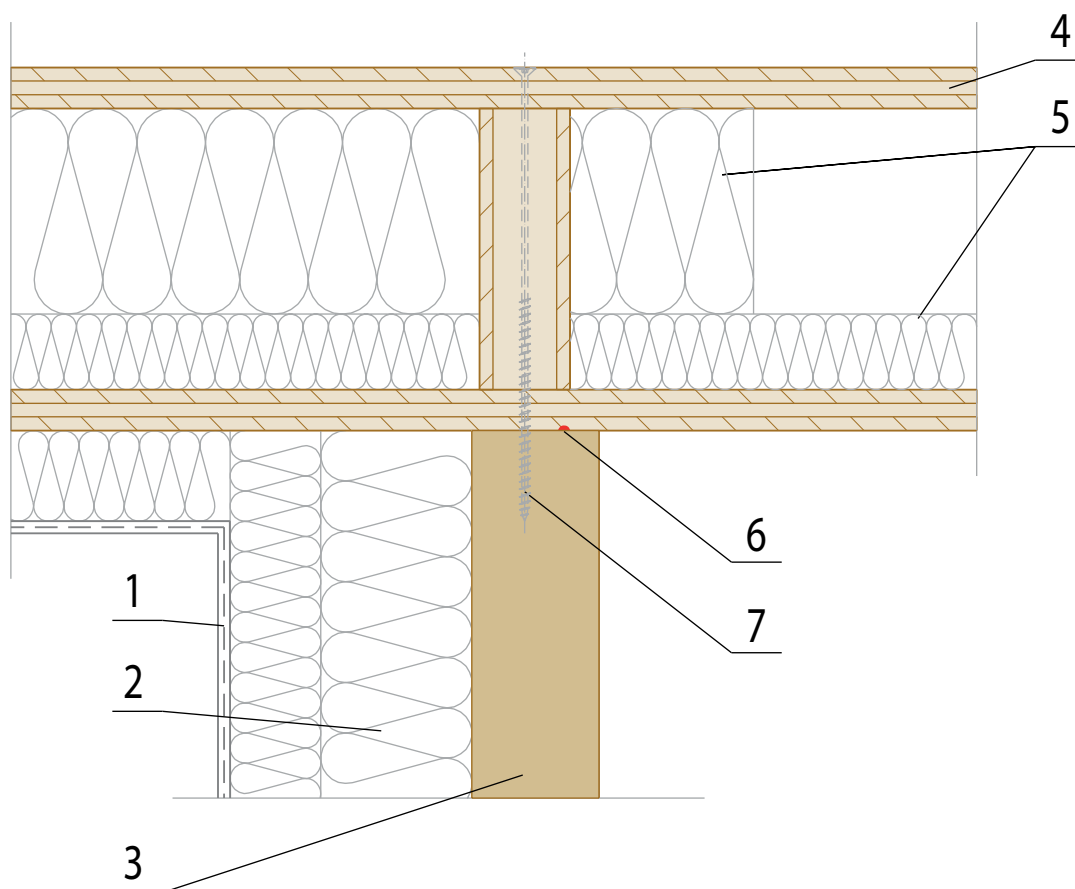
2

**Légende / Legenda :**

1. FONDATION EN BÉTON / Base di calcestruzzo
2. BANDE D'ÉTANCHÉITÉ / Nastro ermetico
3. **MUR EN BOIS MASSIF / Parete in legno massiccio NOVATOP SOLID**
4. **PLAFOND / Solaio NOVATOP ELEMENT**

JOINT ÉTANCHE À L'AIR SOLID-ELEMENT-SOLID
Lavorazione ermetica del giunto SOLID-ELEMENT-SOLID

ND 202
NOVATOP

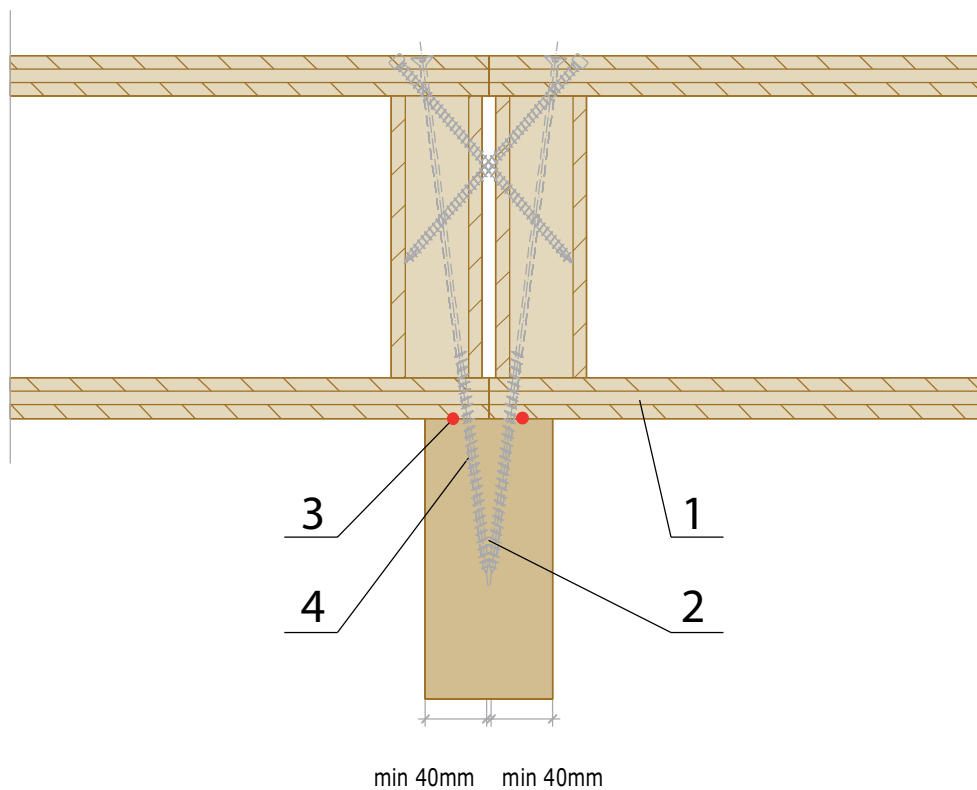


Légende / Legenda :

1. FAÇADE AVEC ENDUIT / Scialbatura
2. PANNEAU EN FIBRE DE BOIS ($\lambda = 0,043 \text{ W/mK}$, $q=190 \text{ kg/m}^3$) (STEICOprotect TYP L) / Pannello fibra di legno // ISOLATION MINÉRALE ($\lambda = 0,040 \text{ W/mK}$, $q=100 \text{ kg/m}^3$) (ISOVER - TF PROF) / Isolamento minerale
3. **MUR MASSIF EN BOIS / Parete in legno massiccio NOVATOP SOLID**
4. **PLANCHER / Solaio NOVATOP ELEMENT**
5. PANNEAU EN FIBRE DE BOIS ($\lambda = 0,040 \text{ W/mK}$, $q=50 \text{ kg/m}^3$) (STEICOflex) / Pannello fibra di legno
6. JOINT POUR ÉTANCHÉITÉ À L'AIR / Lavorazione ermetica del giunto
7. VIS / Vite

ND 203

JONCTION DU MUR EXTÉRIEUR AVEC LE PLAFOND À TRAVERS
Giunto della parete perimetrale con il solaio sporgente



min 40mm min 40mm



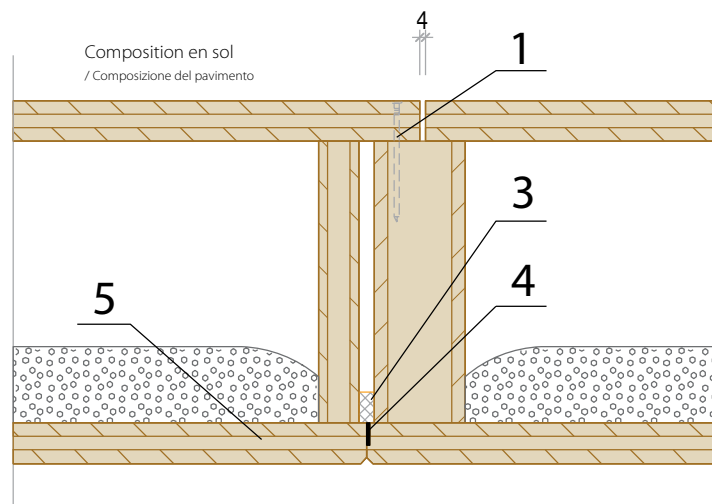
Légende / Legenda :

1. **PLANCHER / Solaio NOVATOP ELEMENT**
2. **MUR EN BOIS MASSIF / Parete in legno massiccio NOVATOP SOLID**
3. **JOINT POUR ÉTANCHÉITÉ À L'AIR**
/ Lavorazione ermetica del giunto
4. **VIS / Vite**

FIXATION DE DEUX ÉLÉMENTS SUR LE MUR PORTEUR INTÉRIEUR
Posa di due elementi sulla parete interna

ND 204

NOVATOP

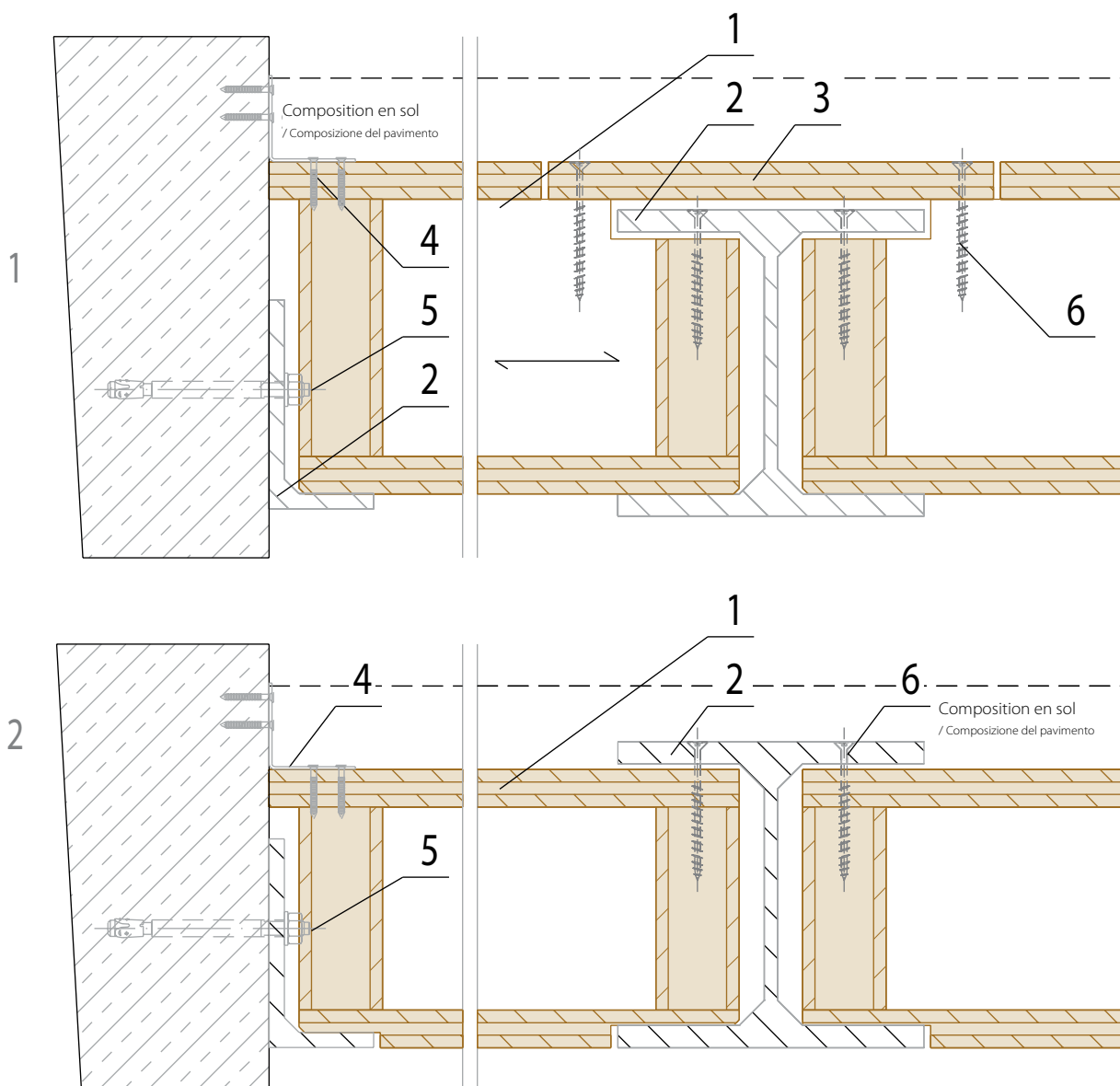


Légende / Legenda:

1. POINTE, VIS / Chiodo, Vite
3. BANDE D'ÉTANCHÉITÉÉ / Nastro ermetico
4. RUBAN ADHÉSIF COUPE-FEU / Nastro antincendio
5. **PLANCHER / Solaio NOVATOP ELEMENT**

ND 205

JONCTION DES LARGEURS DES ELEMENT (AVEC ESPACEMENT DU BORD - EN HAUT, EN BAS)
Giunto in larghezza di ELEMENT (con gioco - sopra, sotto)



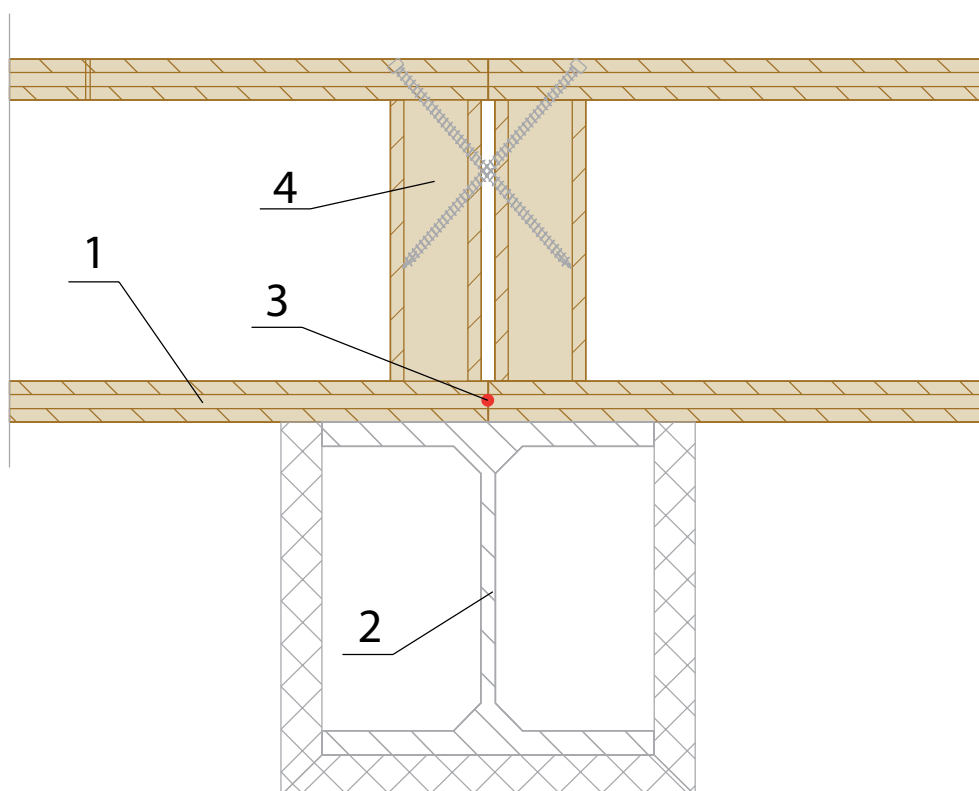
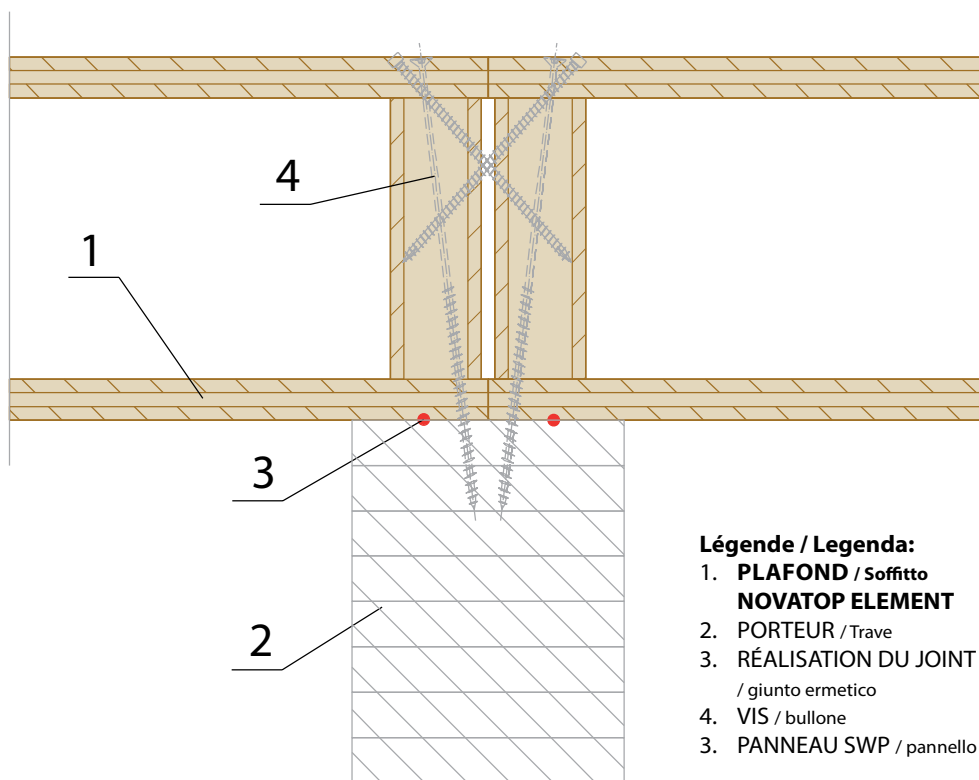
Légende / Legenda :

1. **PLANCHER / Solaio NOVATOP ELEMENT**
2. **PROFIL EN ACIER / Profilo in acciaio**
3. **COUVERCLE (SWP et d'autres) / Tavola coprigiunto (SWP etc.)**
4. **ÉQUERRE / Angolare**
5. **ANCRAGE MÉCANIQUE / Ancora meccanica**
6. **VIS / Vite**

LA FIXATION DE L'ÉLÉMENT SUR LE PROFIL "I" EN ACIER
Particolare della posa dell'elemento sul profilo in acciaio "I"

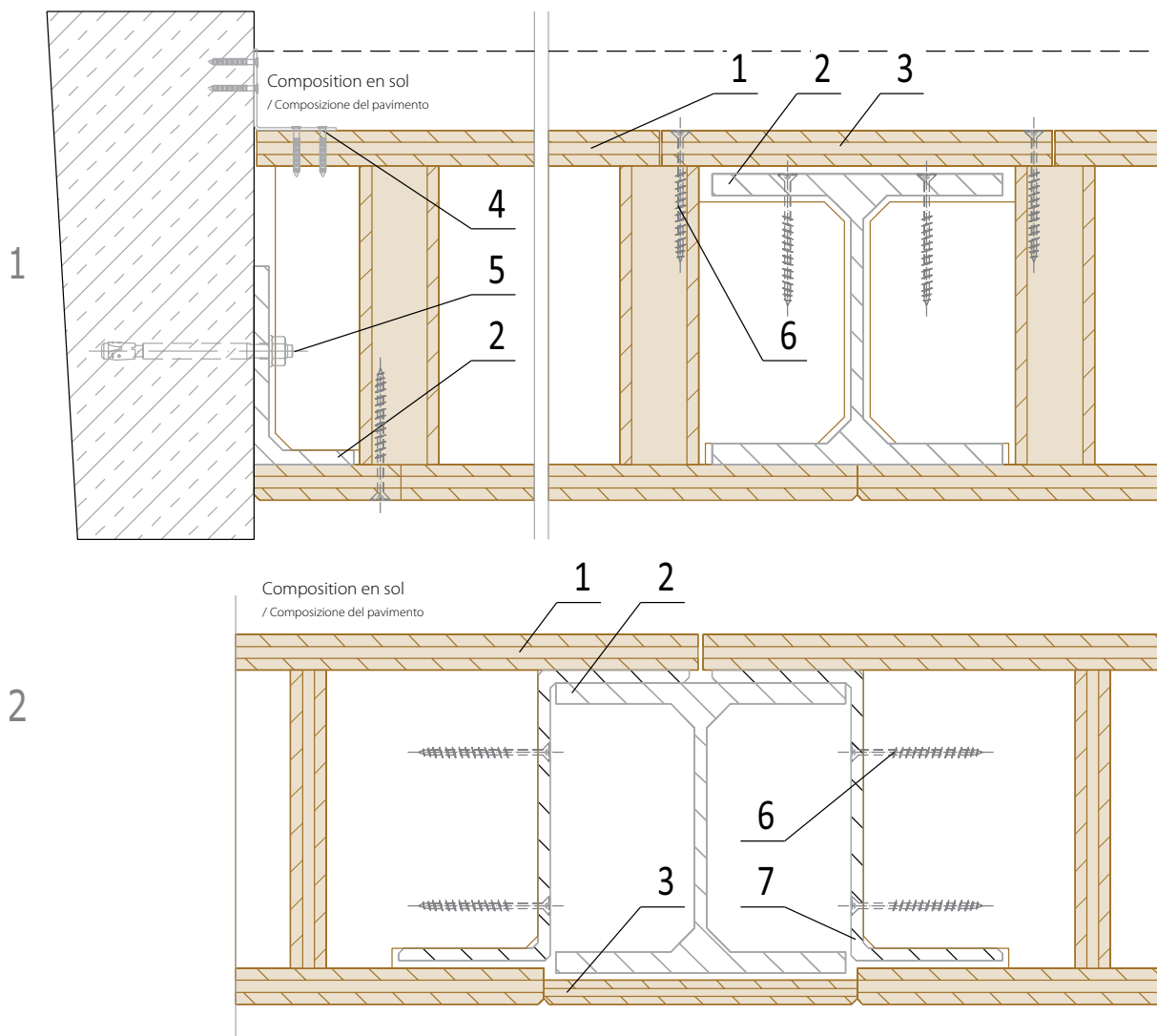
ND 206

NOVATOP



ND 206a

MISE EN PLACE DE L'ELEMENT SUR LE POUTRE
Posizionamento dell'elemento sulla trave

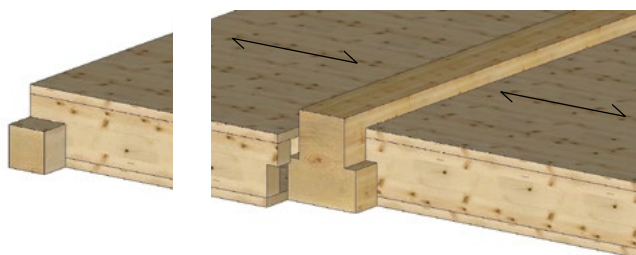
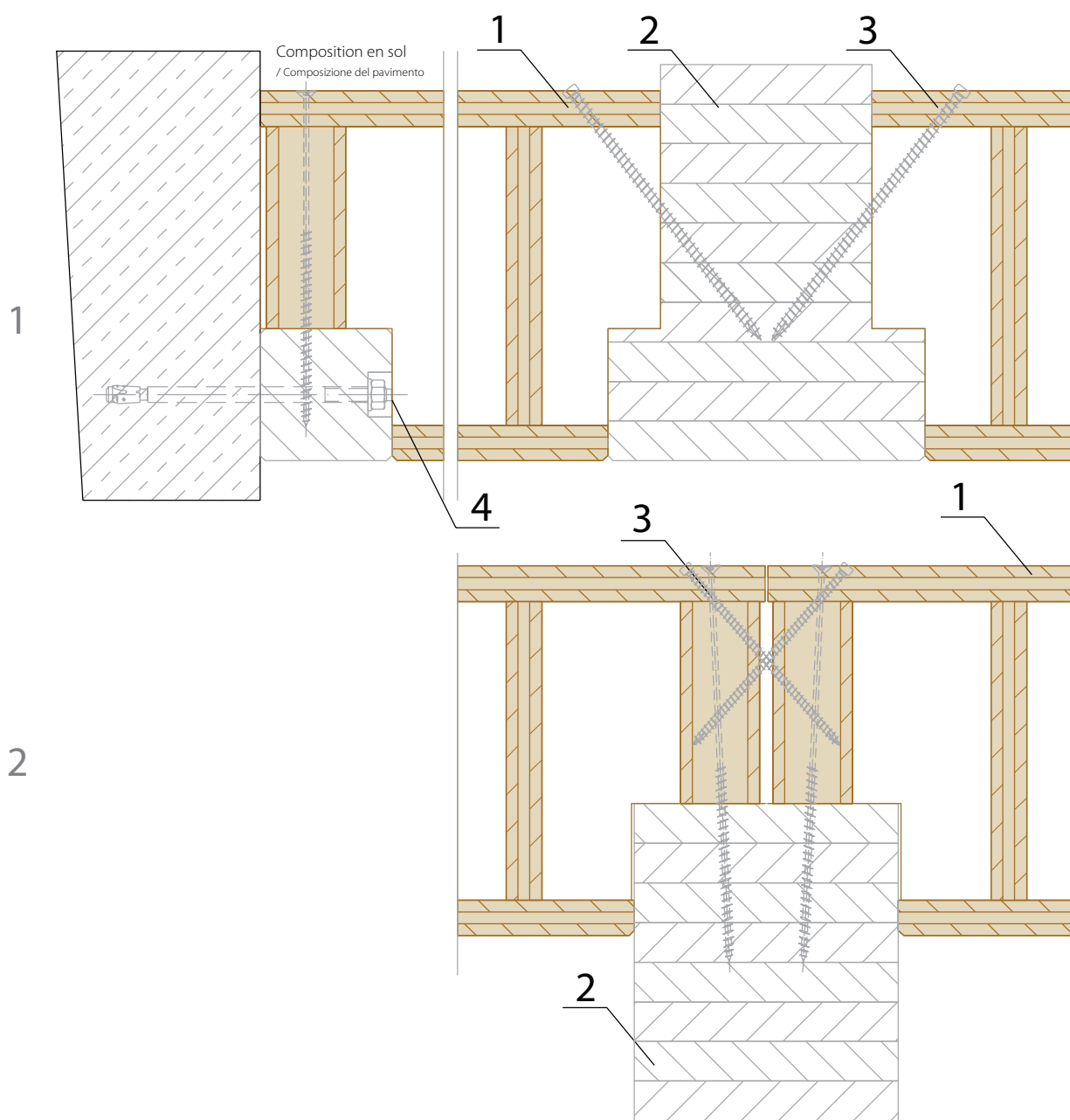


Légende / Legenda :

1. **PLANCHER / Solaio NOVATOP ELEMENT**
2. **PROFIL EN ACIER / Profilo in acciaio**
3. **COUVERCLE (SWP et d'autres) / Tavola coprigiunto (SWP ecc.)**
4. **ÉQUERRE / Angolare**
POINTE CRANTÉ, VIS / Chiodo anelato, Vite
5. **ANCRAGE MÉCANIQUE / Ancora meccanica**
6. **VIS / Vite**
7. **PROFIL Z / Profilo "Z"**

LA FIXATION DE L'ÉLÉMENT SUR LE PROFIL "I" EN ACIER (QUALITÉ VISIBILE)
 Particolare della posa dell'elemento sul profilo in acciaio "I" (lavorazione a vista)

ND 207

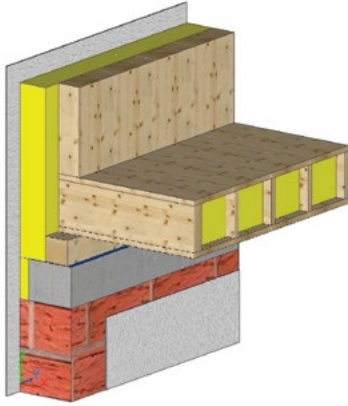


Légende / Legenda :

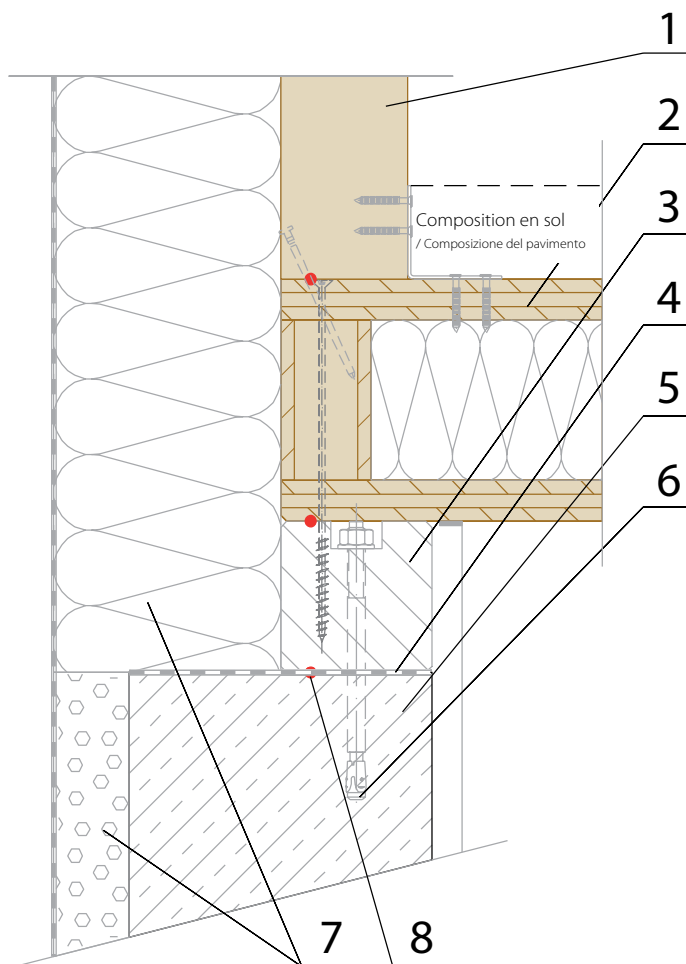
1. **PLANCHER / Solaio NOVATOP ELEMENT**
2. **POUTRE EN BOIS PROFILÉ / Profilo lammellare in legno**
3. **VIS / Vite**
4. **ANCRAGE MÉCANIQUE / Ancora meccanica**

ND 208

LA FIXATION DE L'ÉLÉMENT SUR LE POUTRE EN BOIS PROFILÉ
Particolare della posa dell'elemento sul lamellare in legno

**Légende / Legenda :**

1. **MUR MASSIF EN BOIS / Parete in legno massiccio**
NOVATOP SOLID
2. **PLANCHER / Solaio NOVATOP ELEMENT**
3. LISSE BASSE / Montante
4. COUPURE CAPILARITÉ / Impermeabilizzazione
5. ANNEAU EN BÉTON / Corona in acciaio
6. ANCRAGE MÉCANIQUE / Ancora meccanica
7. L'ISOLATION THERMIQUE / Isolamento termico
8. JOINT POUR ÉTANCHÉITÉ À L'AIR / Lavorazione ermetica del giunto



FIXATION SUR LA CONSTRUCTION INFÉRIEUR MAÇONNÉE – NOVATOP ELEMENT
Messa in posa sulla struttura base in muratura – NOVATOP ELEMENT

ND 209**NOVATOP**